



บันทึกข้อความ

ส่วนราชการ โรงพยาบาลสมเด็จพระยุพราชตะพานหิน งานพัสดุ ฝ่ายบริหารทั่วไป โทร ๐๕๖ ๖๒๓ ๓๕๕

ที่ พง ๐๐๓๒.๒๐๔/พิเศษ

วันที่ ๙ มิถุนายน ๒๕๖๔

เรื่อง รายงานการติดตามความก้าวหน้าตามแผนปฏิบัติการ

เรียน ผู้อำนวยการโรงพยาบาลสมเด็จพระยุพราชตะพานหิน

ตามที่เครือข่ายบริการสุขภาพอำเภอตะพานหิน ได้จัดทำแผนปฏิบัติการปีงบประมาณ ๒๕๖๔ ให้สอดคล้องตามประเด็นยุทธศาสตร์สำนักงานสาธารณสุขและประเด็นมุ่งเน้นจังหวัดพิจิตร เพื่อแก้ไขปัญหาตามบริบทของพื้นที่ โดยได้รับจัดสรรประจำปีงบประมาณ ๒๕๖๔

สำนักงานเลขานุการเครือข่ายบริการสุขภาพอำเภอตะพานหิน ได้ติดตามความก้าวหน้าในการดำเนินงานตามแผนปฏิบัติการประจำปี ๒๕๖๔ ประจำเดือน มิถุนายน ๒๕๖๔ เมื่อวันที่ ๙ มิถุนายน ๒๕๖๔ ณ ห้องประชุมสำนักงานสาธารณสุขอำเภอตะพานหิน โดยมีการดำเนินการติดตาม ๓ เรื่อง คือประเด็นมุ่งเน้นตัวชี้วัด Ranking และตัวชี้วัด QOF รายละเอียดตามเอกสารแนบท้าย

จึงเรียนมาเพื่อโปรดทราบ และเผยแพร่บนเว็บไซต์โรงพยาบาลสมเด็จพระยุพราชตะพานหิน

(นางสุวัฒนา โยมศิริ)

นักจัดการงานทั่วไป

ความคิดเห็นของผู้อำนวยการโรงพยาบาล

อนุญาต

(นายกิตติโชติ ตั้งกิตติถาวร)

ผู้อำนวยการโรงพยาบาลสมเด็จพระยุพราชตะพานหิน



สำนักงานสาธารณสุขอำเภอตะพานหิน

ติดตามความก้าวหน้าประจำเดือน ปีงบประมาณ 2564



วันที่ 4 มิถุนายน 2564

ห้องประชุมสำนักงานสาธารณสุขอำเภอตะพานหิน



ติดตามทั้งหมด 3 เรื่อง



ประเด็นมุ่งเน้น
จังหวัด

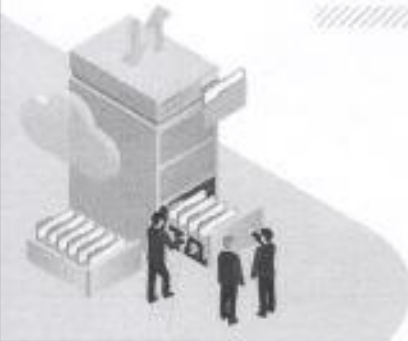


ตัวชี้วัด Ranking



ตัวชี้วัด QOF

ติดตามประเด็นมุ่งเน้นจังหวัด



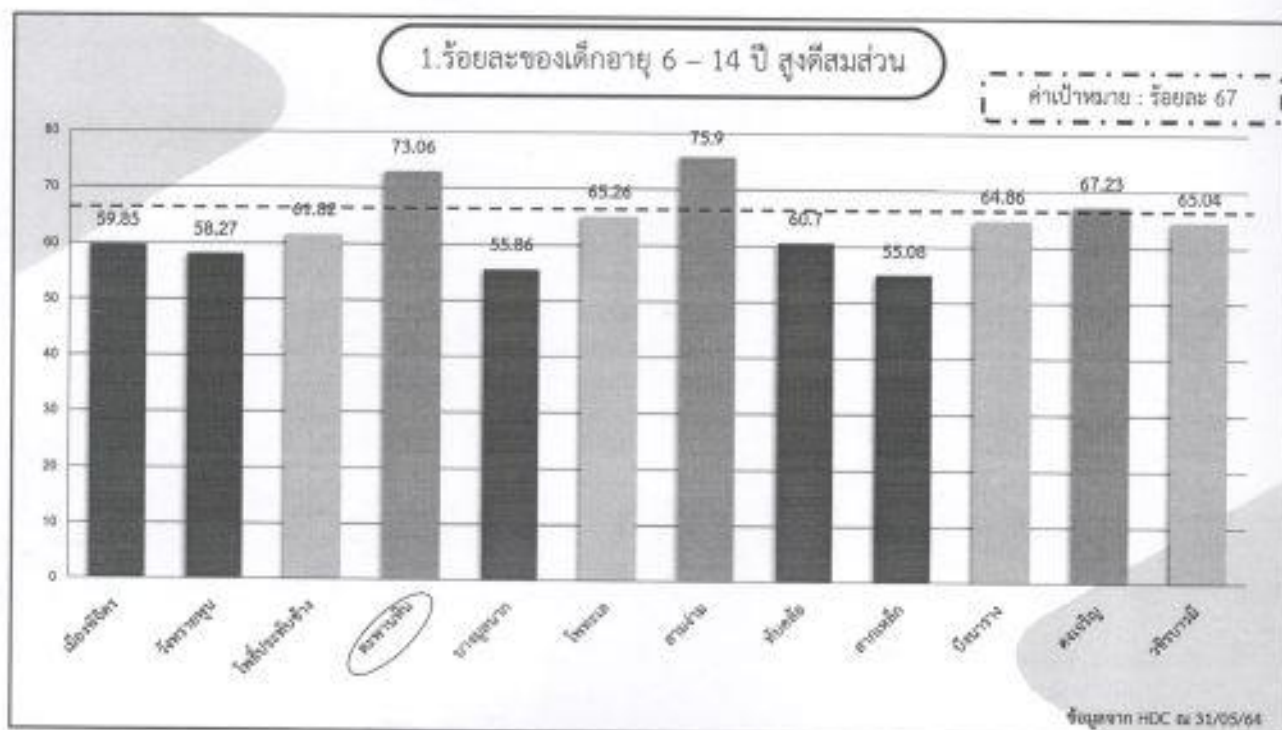
ประเด็นมุ่งเน้นจังหวัด (8 ประเด็น)



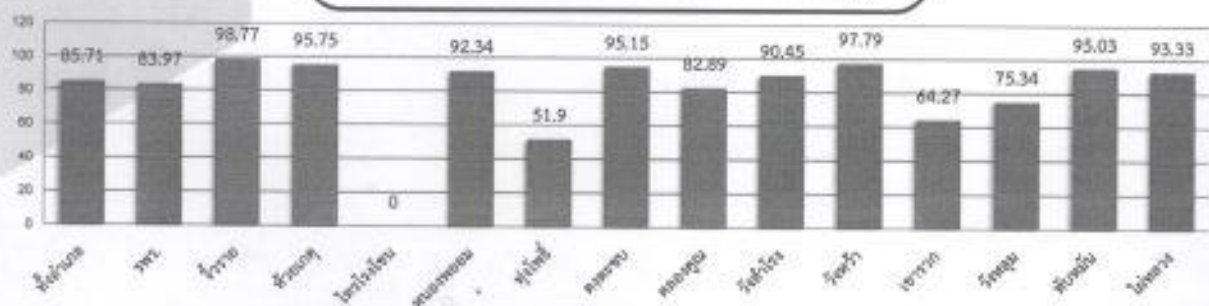
■ NCD (DM / HT / Stroke / STEMI / CKD)
15 ตัวชี้วัด

■ CD (DHF / TB)
TB 4 ตัวชี้วัด DHF 3 ตัวชี้วัด

■ เด็ก 0 - 14 ปี สูงดี สมส่วน
6 ตัวชี้วัด



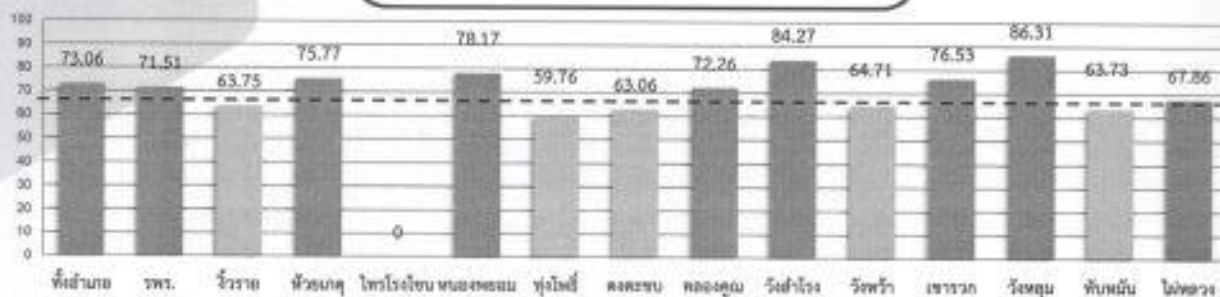
ร้อยละเด็ก 6 - 14 ปี ได้รับการชั่งน้ำหนักวัดส่วนสูง



KPI	เป้าหมาย 2564	หน่วย	ผลงาน จำนวน	พร.	จันทบุรี	ชลบุรี	โคราช โคร	นครราชสีมา	พังโง่	นครราชสีมา	นครราชสีมา	นครราชสีมา	นครราชสีมา	นครราชสีมา	นครราชสีมา	นครราชสีมา	
ร้อยละเด็ก 6 - 14 ปี ได้รับการชั่งน้ำหนักวัดส่วนสูง	-	ร้อยละ	85.71	83.97	98.77	95.75	0	92.34	51.90	95.15	82.89	90.45	97.79	64.27	75.34	95.03	93.33
		เด็ก 6-14 ปี	7186	3457	81	918	0	496	158	165	187	492	226	431	223	322	30
		ชั่งน้ำหนักวัดส่วนสูง	6159	2903	80	879	0	458	82	157	155	445	221	277	168	306	28
		ยังไม่ได้ทำ	1027	554	1	39	0	38	76	8	32	47	5	154	55	16	2

ข้อมูลจาก MIS ณ 31/05/64

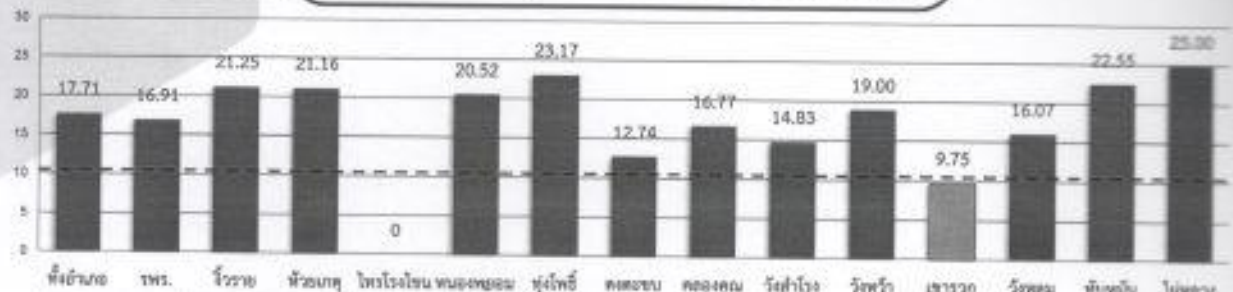
1. ร้อยละของเด็กอายุ 6 - 14 ปี สูงดีสมส่วน



KPI	เป้าหมาย 2564	หน่วย	ผลงาน จำนวน	พร.	จันทบุรี	ชลบุรี	โคราช โคร	นครราชสีมา	พังโง่	นครราชสีมา	นครราชสีมา	นครราชสีมา	นครราชสีมา	นครราชสีมา	นครราชสีมา	นครราชสีมา	
ร้อยละของเด็กอายุ 6 - 14 ปี สูงดีสมส่วน	67	ร้อยละ	73.06	71.51	63.75	75.77	0	78.17	59.76	63.06	72.26	84.27	64.71	76.53	86.31	63.73	67.86
		เด็ก 6-14 ปี	7186	3457	81	918	0	496	158	165	187	492	226	431	223	322	30
		ชั่งน้ำหนักวัดส่วนสูง	6159	2903	80	879	0	458	82	157	155	445	221	277	168	306	28
		สูงดีสมส่วน	4500	2076	51	666	0	358	49	99	112	375	143	212	145	195	19

ข้อมูลจาก MIS ณ 31/05/64

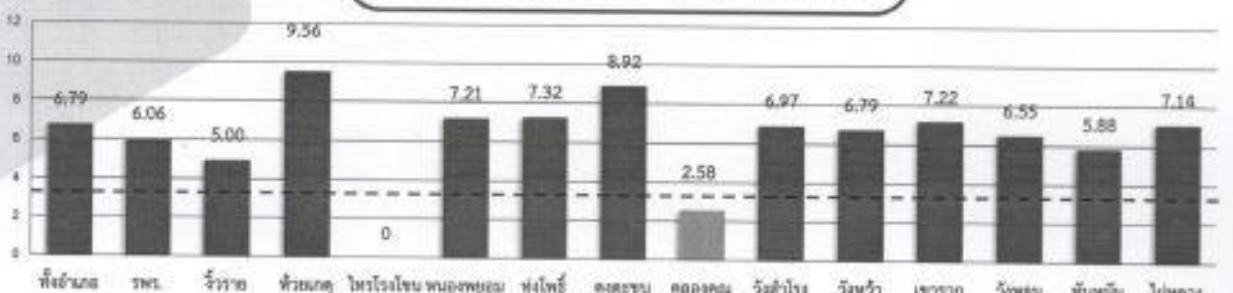
2.เด็กวัยเรียน อายุ 6 - 14 ปี มีภาวะเริ่มอ้วนและอ้วน



KPI	เป้าหมาย 2564	หน่วย	ผลงาน จำนวน	รพท.	จีวรราช	หัวบงกุ	ไทรโรงโชน	พนงพอม	พงโพธิ์	พงคชช	พงคชช	รังสำโร	รังพร้าว	เซารว	รังพุม	ปังพณ	โพงว
ร้อยละของเด็ก อายุ 6 - 14 ปี มี ภาวะเริ่มอ้วนและ อ้วน	ไม่เกินร้อยละ 11	ร้อยละ	17.71	16.91	21.25	21.16	0	20.52	23.17	12.74	16.77	14.83	19.00	9.75	16.07	22.55	25.00
		เด็ก 6-14 ปี	7186	3457	81	918	0	496	158	165	187	492	226	431	223	322	30
		ซึ่งนำพนัก วัลส่วนสูง	6159	2903	80	879	0	458	82	157	155	445	221	277	168	306	28
		เริ่มอ้วน และอ้วน	1091	491	17	186	0	94	19	20	26	66	42	27	27	69	7

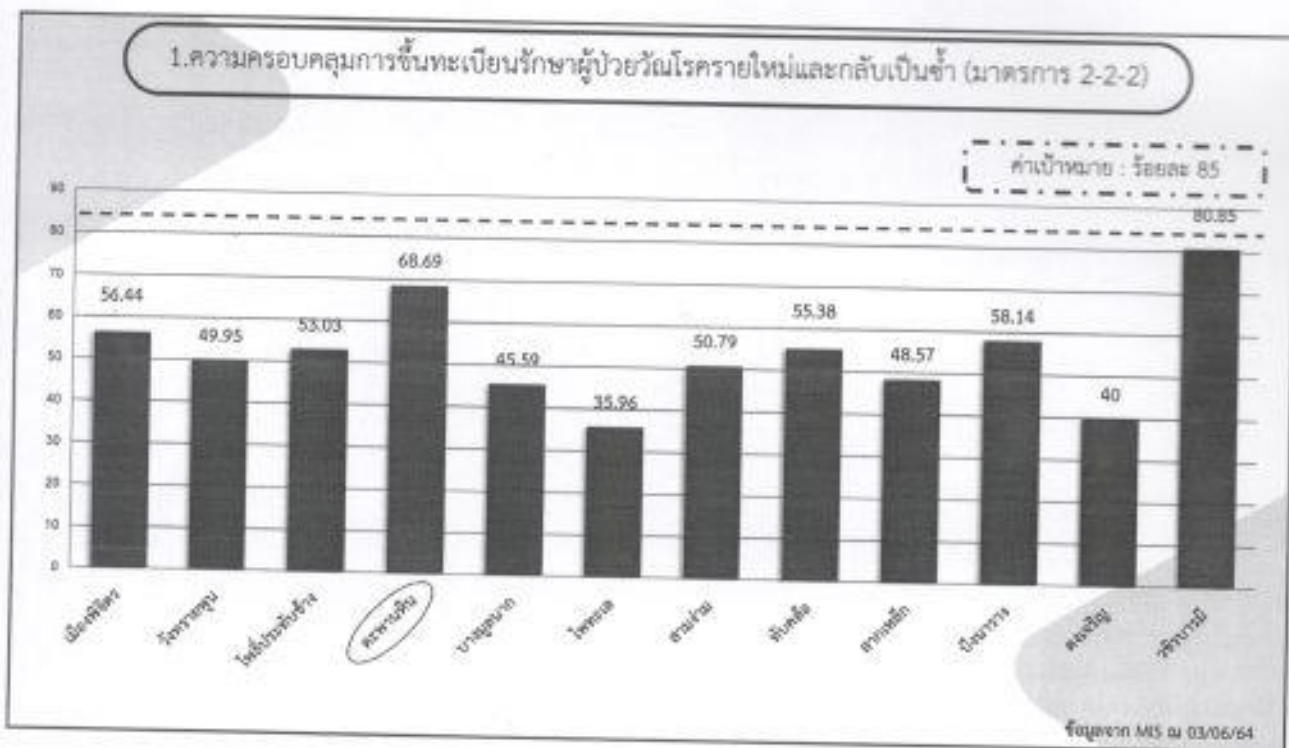
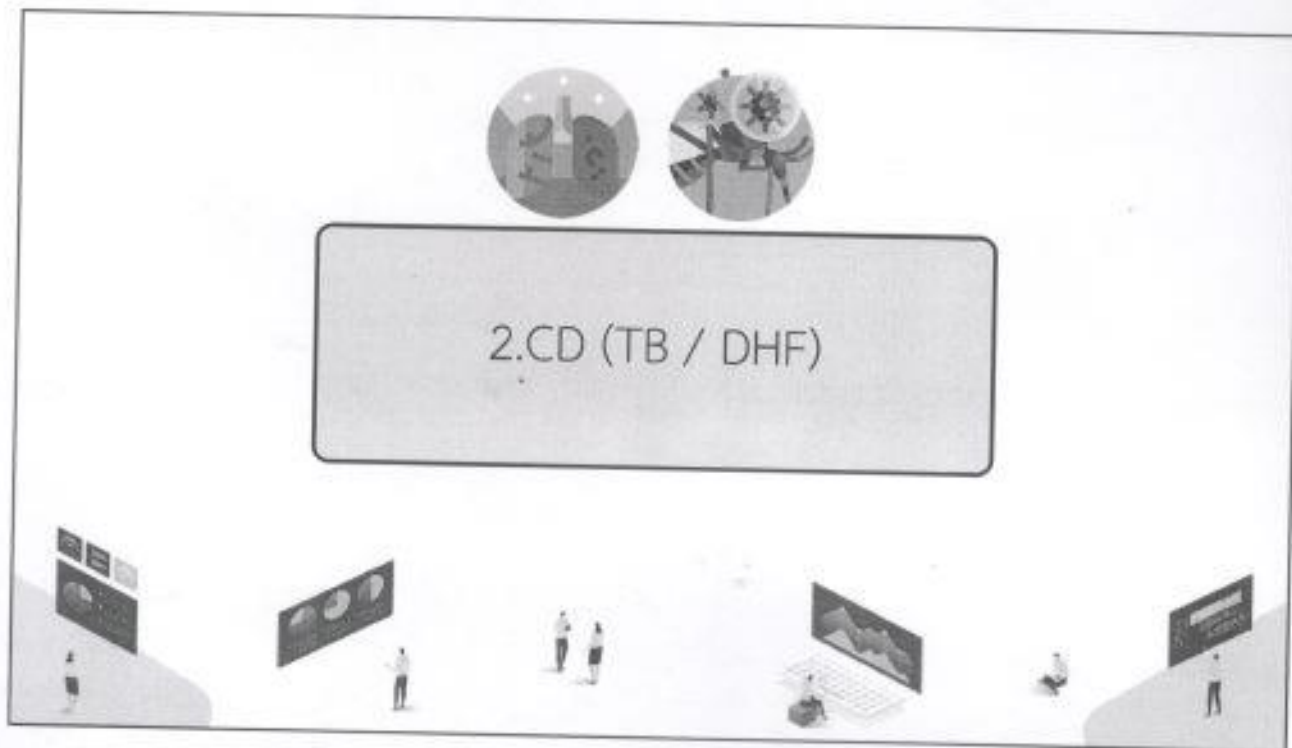
ข้อมูลจาก MS ณ 31/05/64

3.เด็กวัยเรียน อายุ 6 - 14 ปี มีภาวะผอม

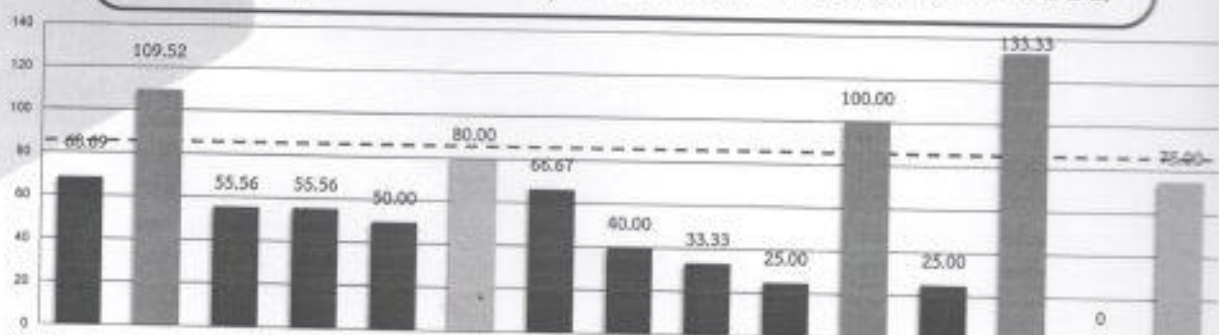


KPI	เป้าหมาย 2564	หน่วย	ผลงาน จำนวน	รพท.	จีวรราช	หัวบงกุ	ไทรโรงโชน	พนงพอม	พงโพธิ์	พงคชช	พงคชช	รังสำโร	รังพร้าว	เซารว	รังพุม	ปังพณ	โพงว
ร้อยละของเด็ก อายุ 6 - 14 ปี มี ภาวะผอม	ไม่เกินร้อยละ 4.5	ร้อยละ	6.79	6.06	5.00	9.56	0	7.21	7.32	8.92	2.58	6.97	6.79	7.22	6.55	5.88	7.14
		เด็ก 6-14 ปี	7186	3457	81	918	0	496	158	165	187	492	226	431	223	322	30
		ซึ่งนำพนัก วัลส่วนสูง	6159	2903	80	879	0	458	82	157	155	445	221	277	168	306	28
		ผอม	418	176	4	84	0	33	6	14	4	31	15	20	11	18	2

ข้อมูลจาก MS ณ 31/05/64



1. ความครอบคลุมการขึ้นทะเบียนรักษาผู้ป่วยวัยโรครายใหม่และกลับเป็นซ้ำ (มาตรการ 2-2-2)

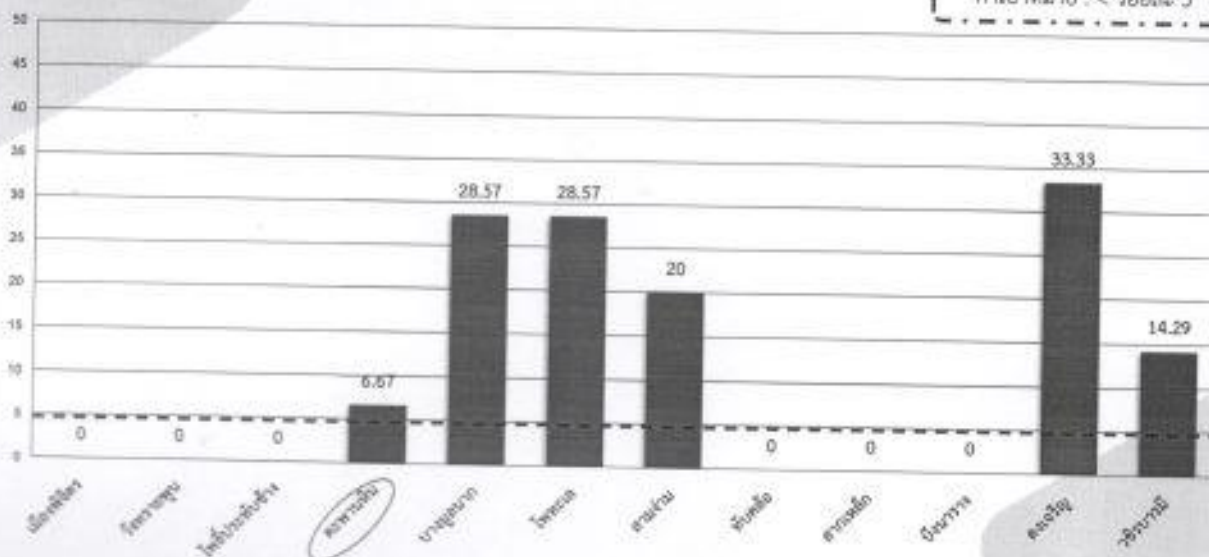


KPI	เป้าหมาย 2564	หน่วย	ผลงาน ส่วนก	รพ.	จีราช	พ่วงศุภ	โทรโรโรอิน	พ่วงศุภ	ศลชชช	ศลชชช	วิสาโร	วิสาโร	เขาวงก	วิสาโร	พันธ์น	โฉมว	
ความครอบคลุมการขึ้นทะเบียนรักษาผู้ป่วยวัยโรครายใหม่และกลับเป็นซ้ำ	ร้อยละ 85	ร้อยละ	68.69	109.52	55.56	55.56	50.00	66.67	40.00	33.33	25.00	100.00	25.00	133.33	0	25.00	
		เป้าหมาย	99	21	9	9	2	10	3	5	6	8	6	4	6	6	4
		ผลงาน	68	23	5	5	1	8	2	2	2	2	6	8	1	0	3

ข้อมูลจาก HDC ณ 03/06/64

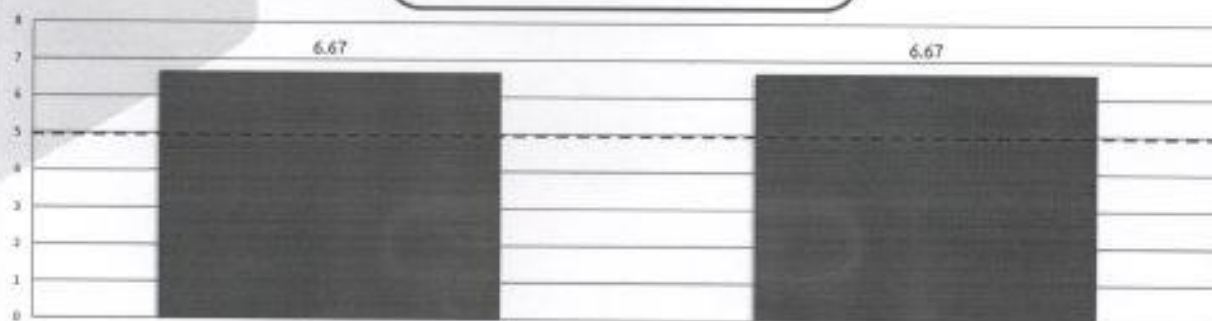
2. อัตราป่วยตายด้วยโรคโควิด

ค่าเป้าหมาย : < ร้อยละ 5



ข้อมูลจาก MS ณ 31/05/64

2. อัตราผู้ป่วยตายด้วยโรควันโรค

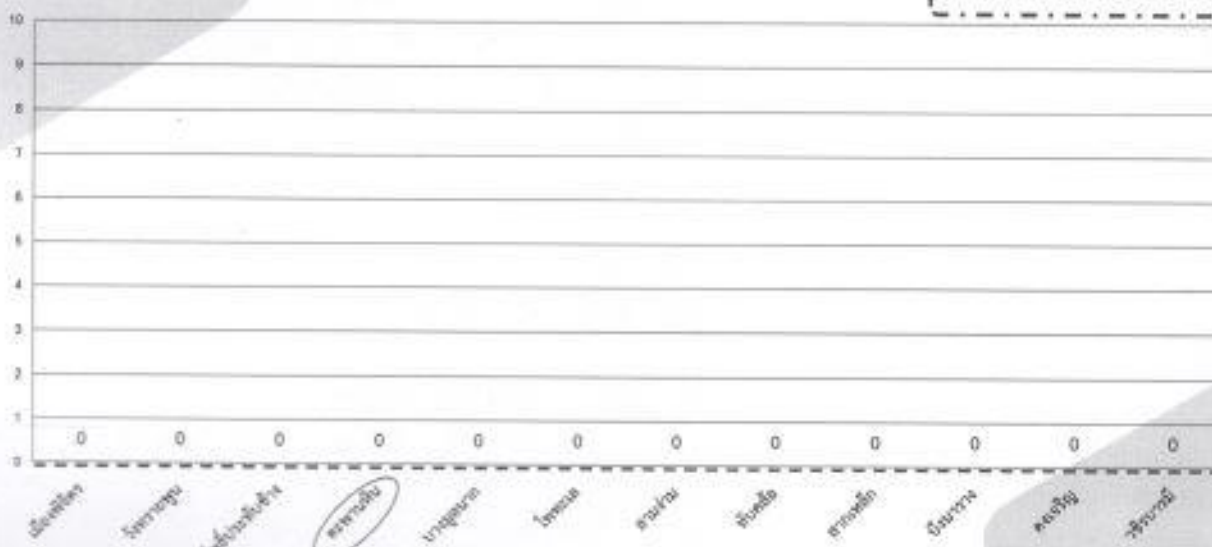


KPI	เป้าหมาย 2564	พบ	ผลงานเป้าหมาย	พ.ร.
อัตราผู้ป่วยตายด้วยโรควันโรค	<5	ร้อยละ	6.67	6.67
		เป้าหมาย	15	15
		ผลงาน	1	1

ข้อมูลจาก MS ณ 31/05/64

3. อัตราการขาดยาในผู้ป่วยวันโรค

ค่าเป้าหมาย : ร้อยละ 0



ข้อมูลจาก MS ณ 31/05/64

3. อัตราการขาดยาในผู้ป่วยวันโรค



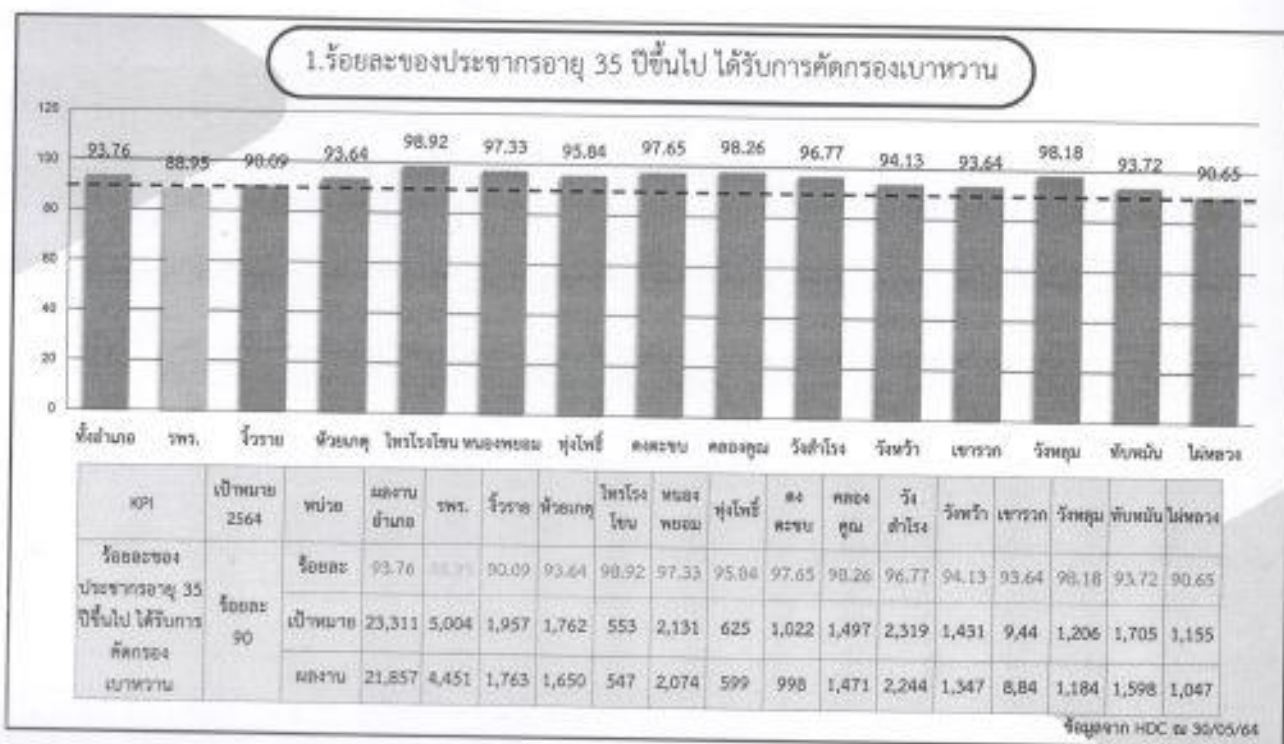
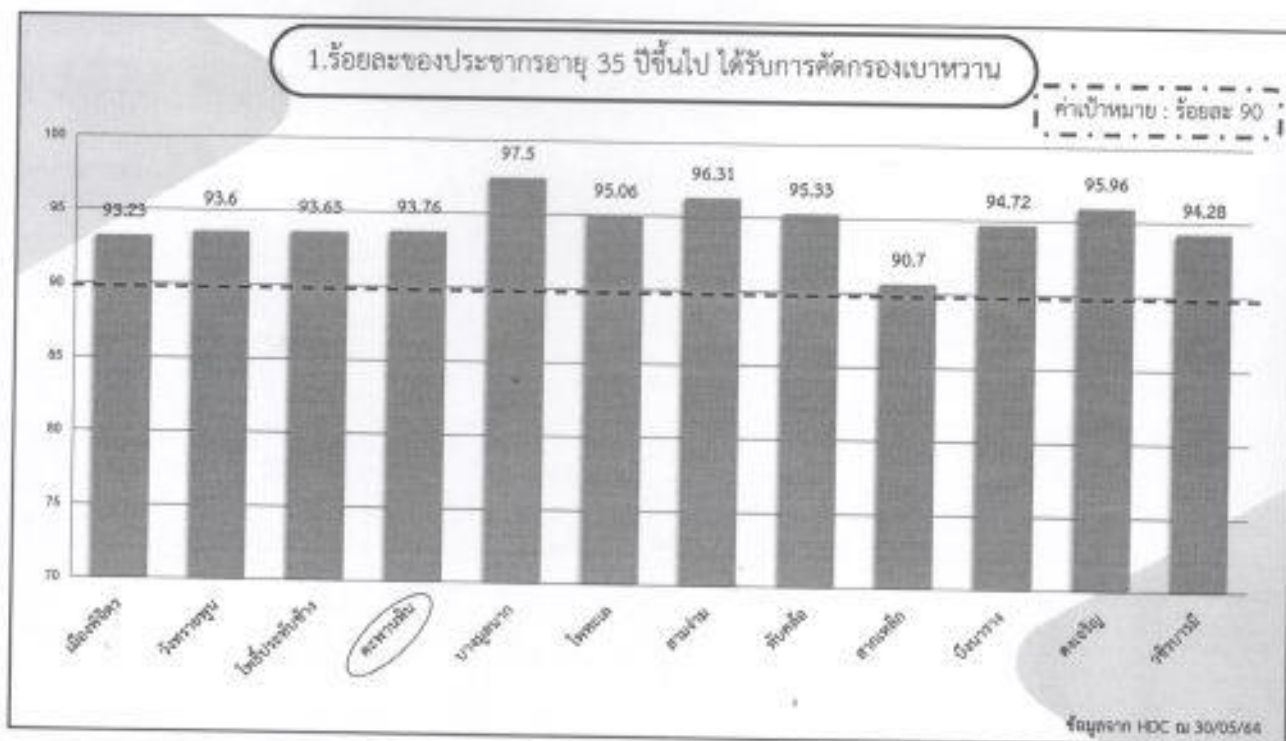
ประเภท	เป้าหมาย 2564	หน่วย	ผลงานช่วงที่ 1	รวม
อัตราการขาดยาในผู้ป่วยวันโรค	0	ร้อยละ	0.00	0.00
		เป้าหมาย	15	15
		ผลงาน	0	0

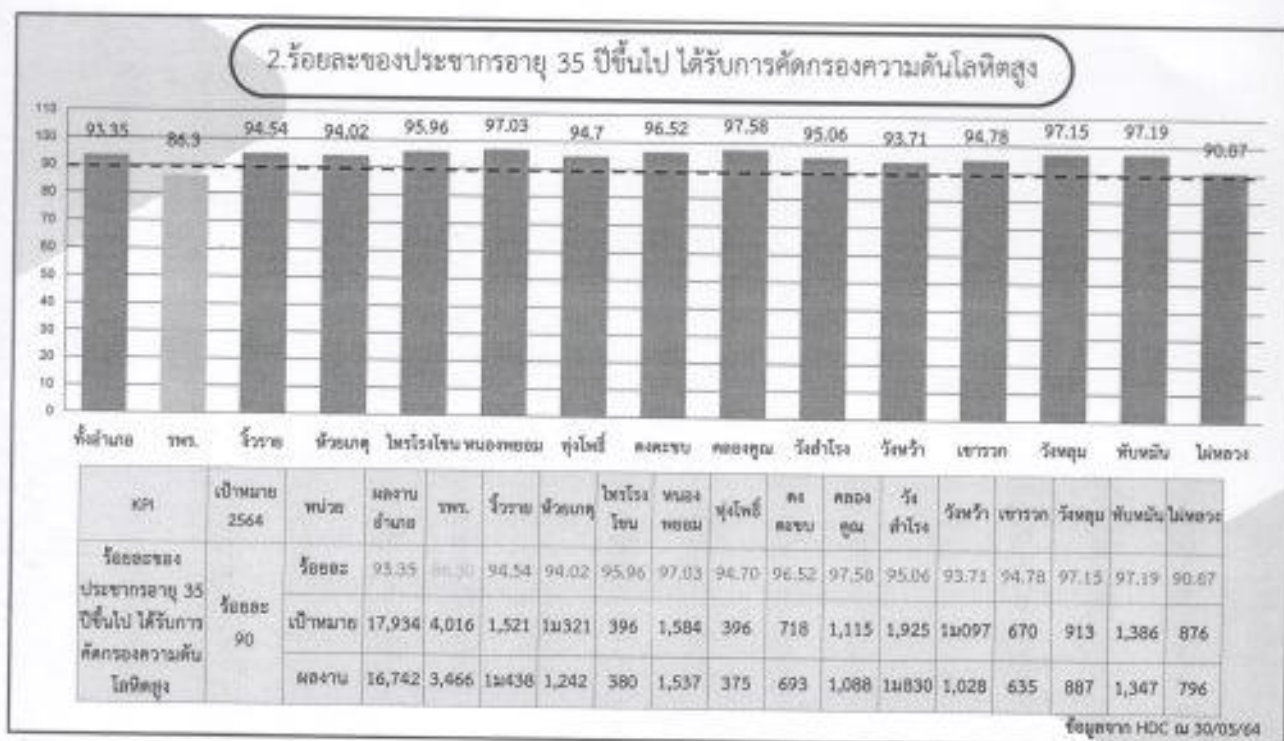
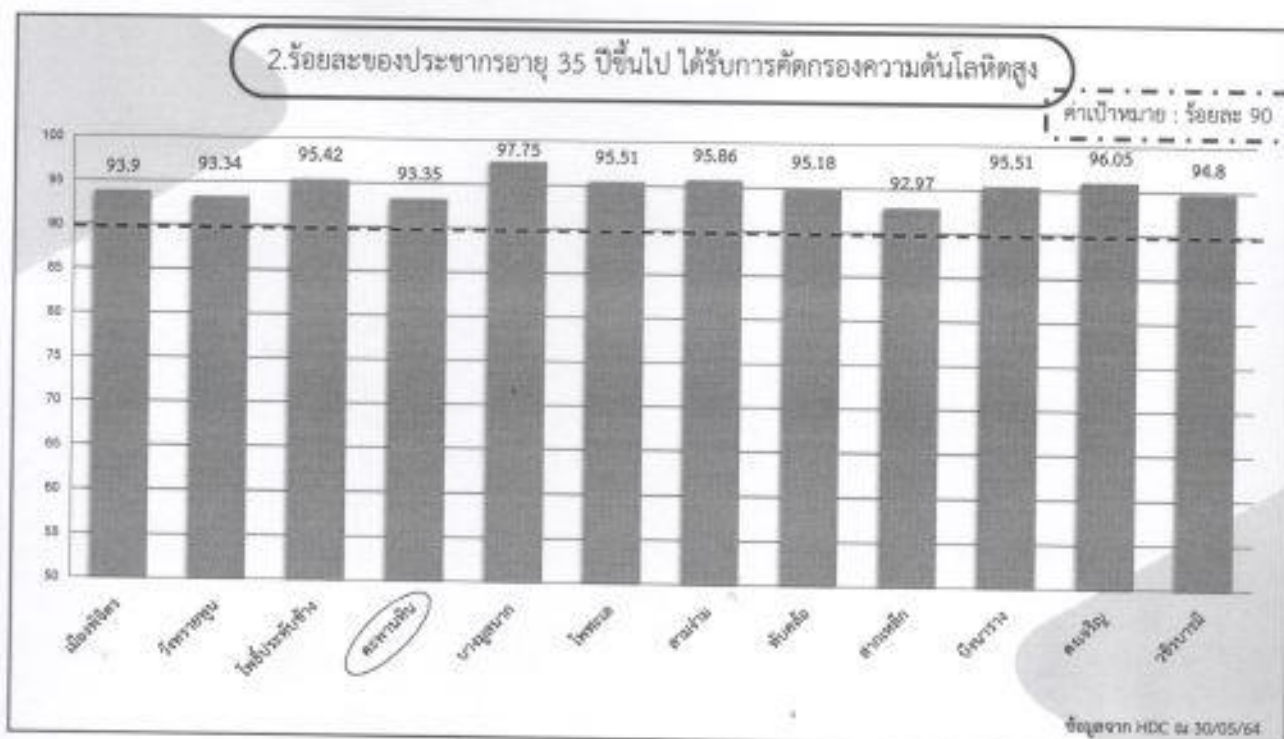
ข้อมูลจาก MS ณ 31/05/64

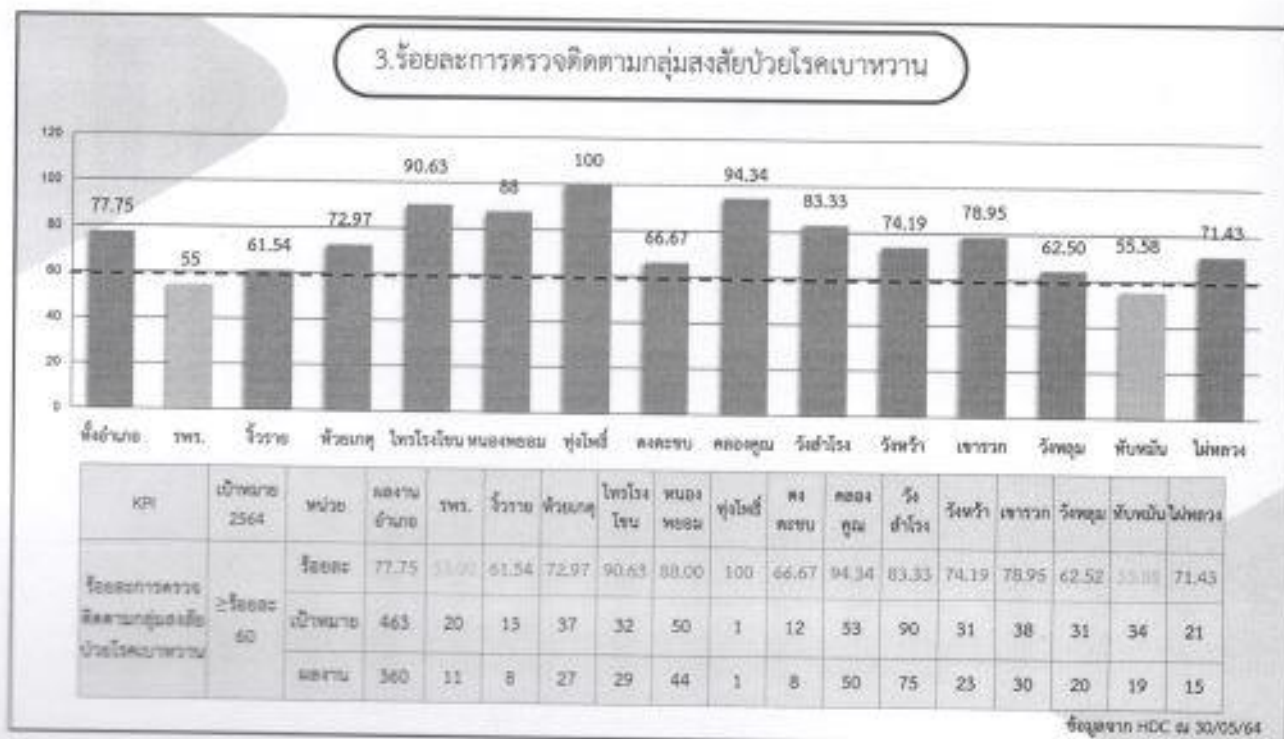
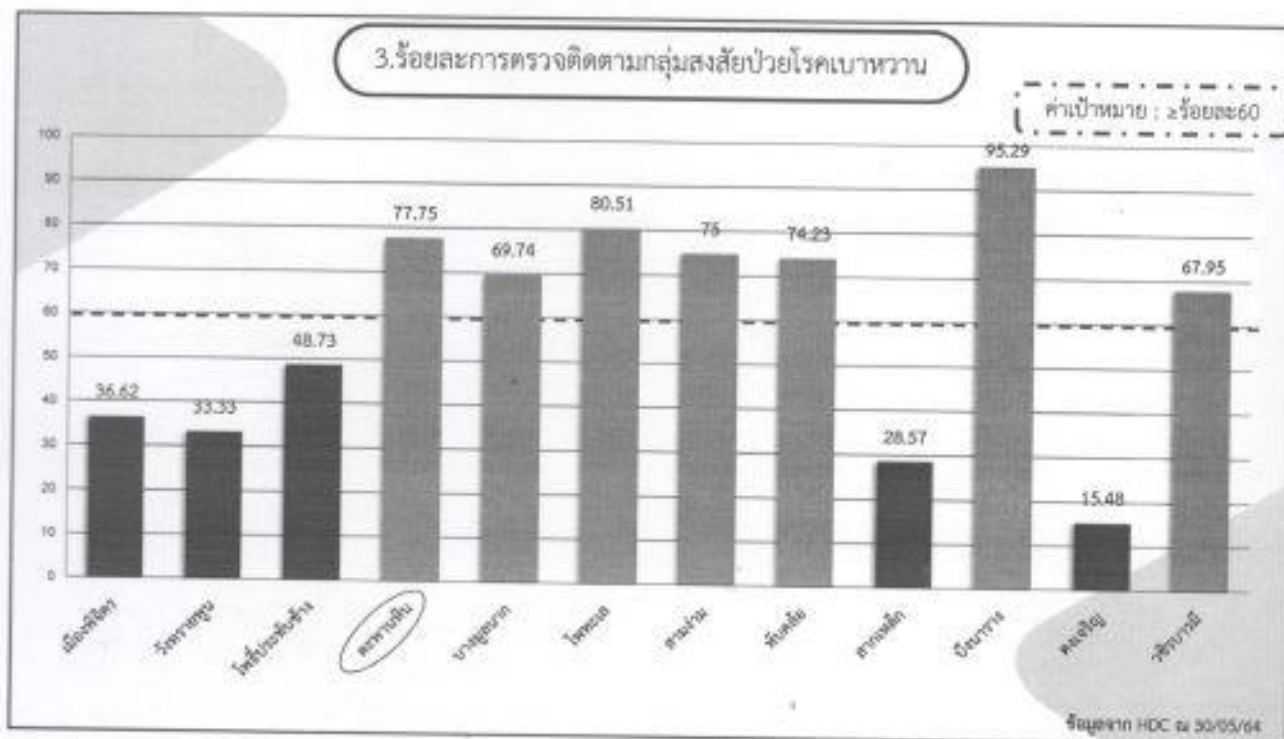


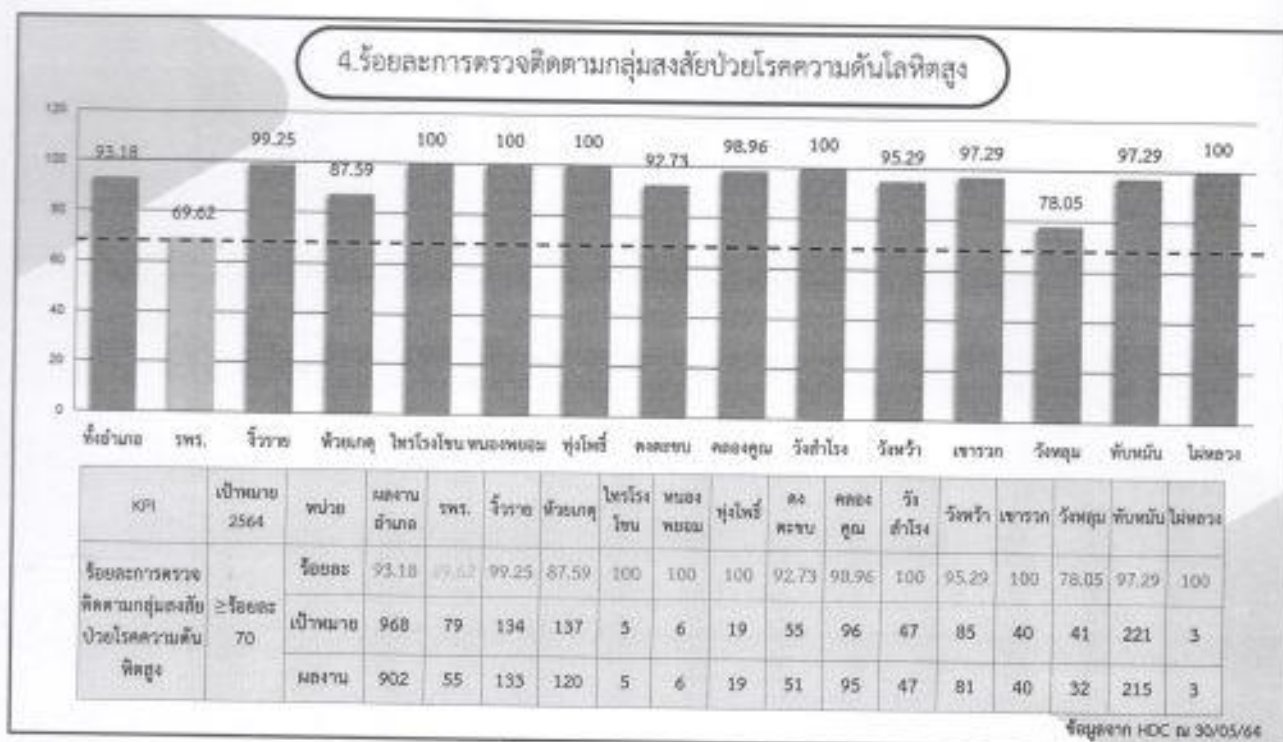
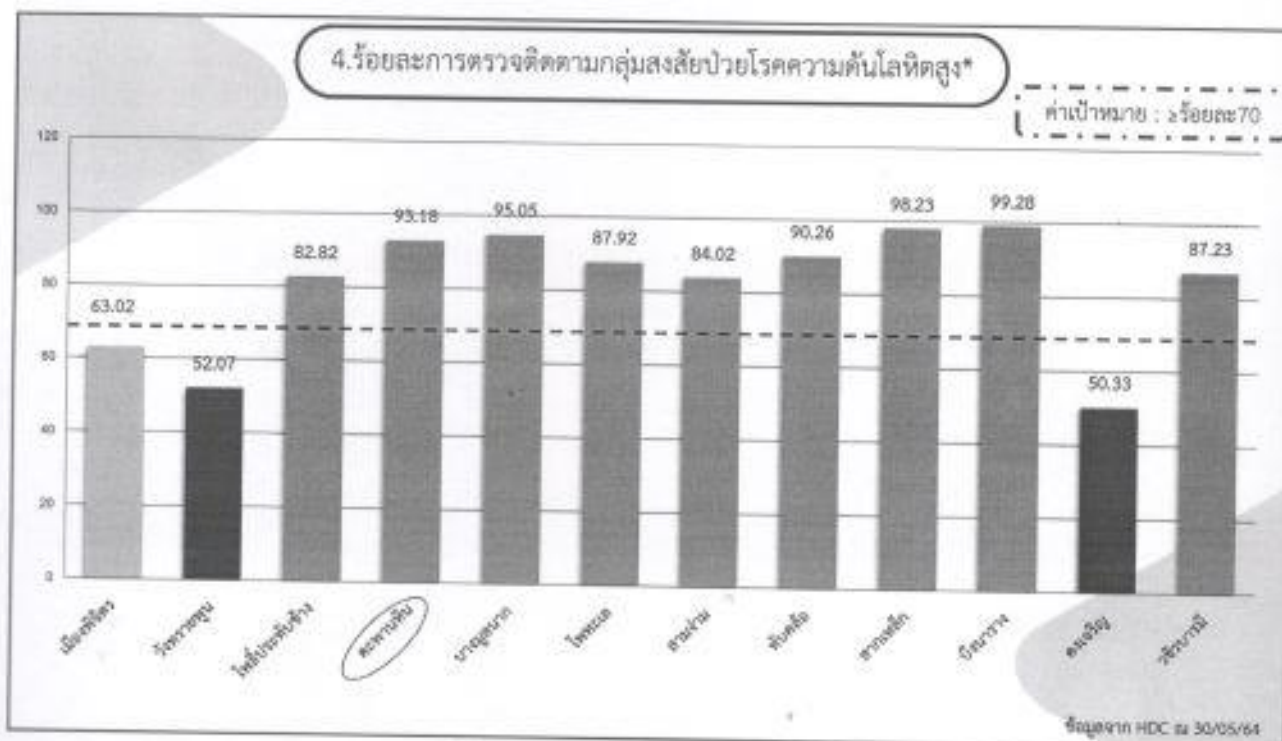
3.NCD (DM / HT / Stroke / STEMI / CKD)

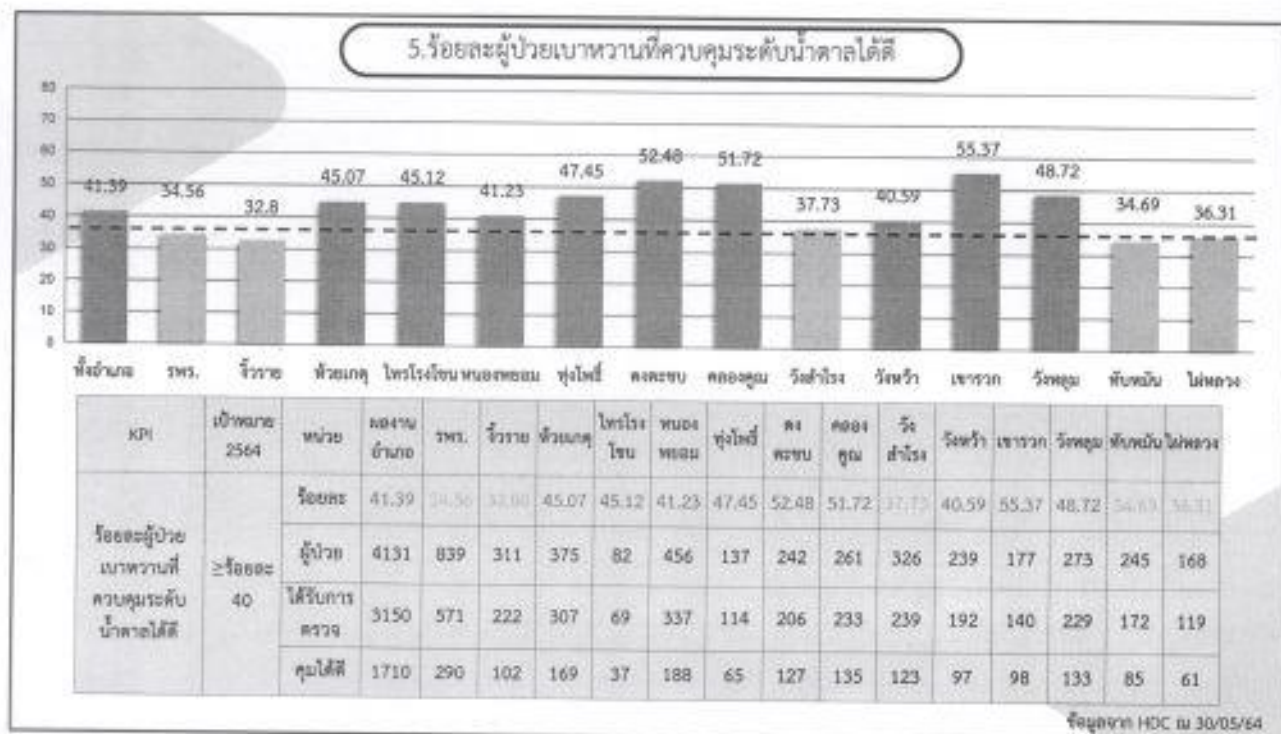
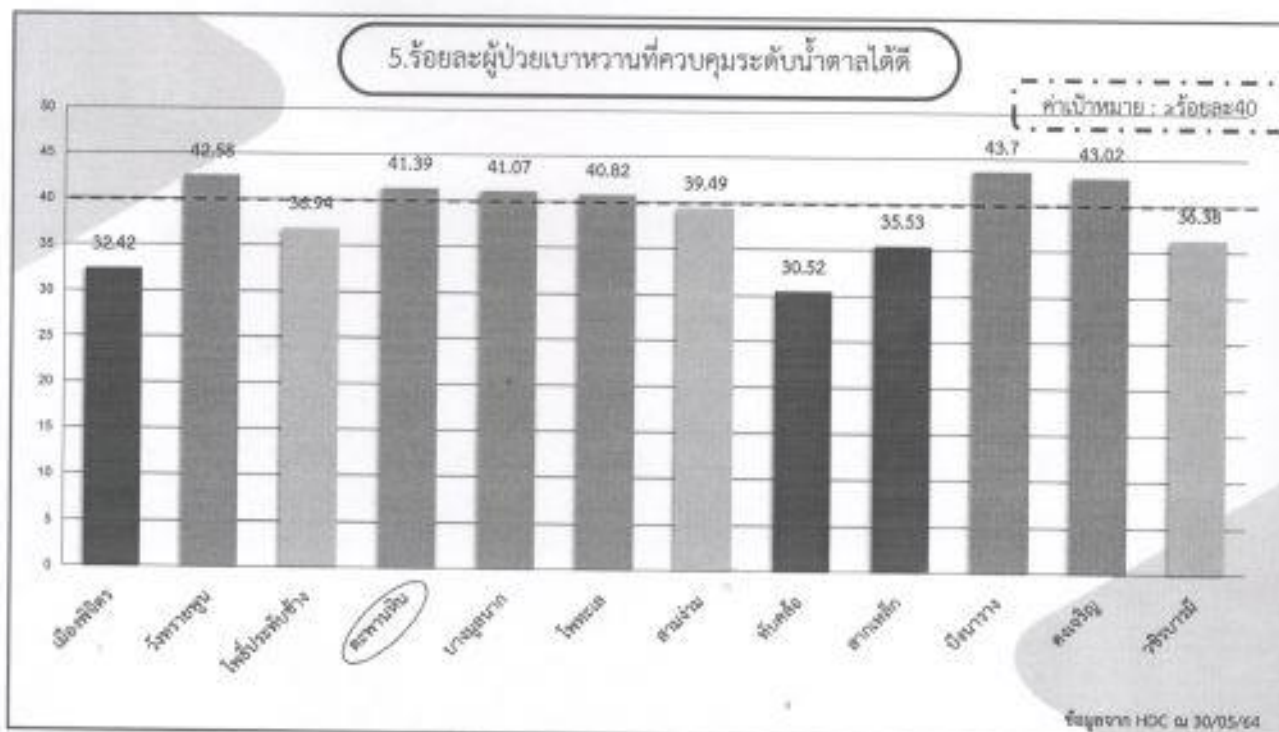


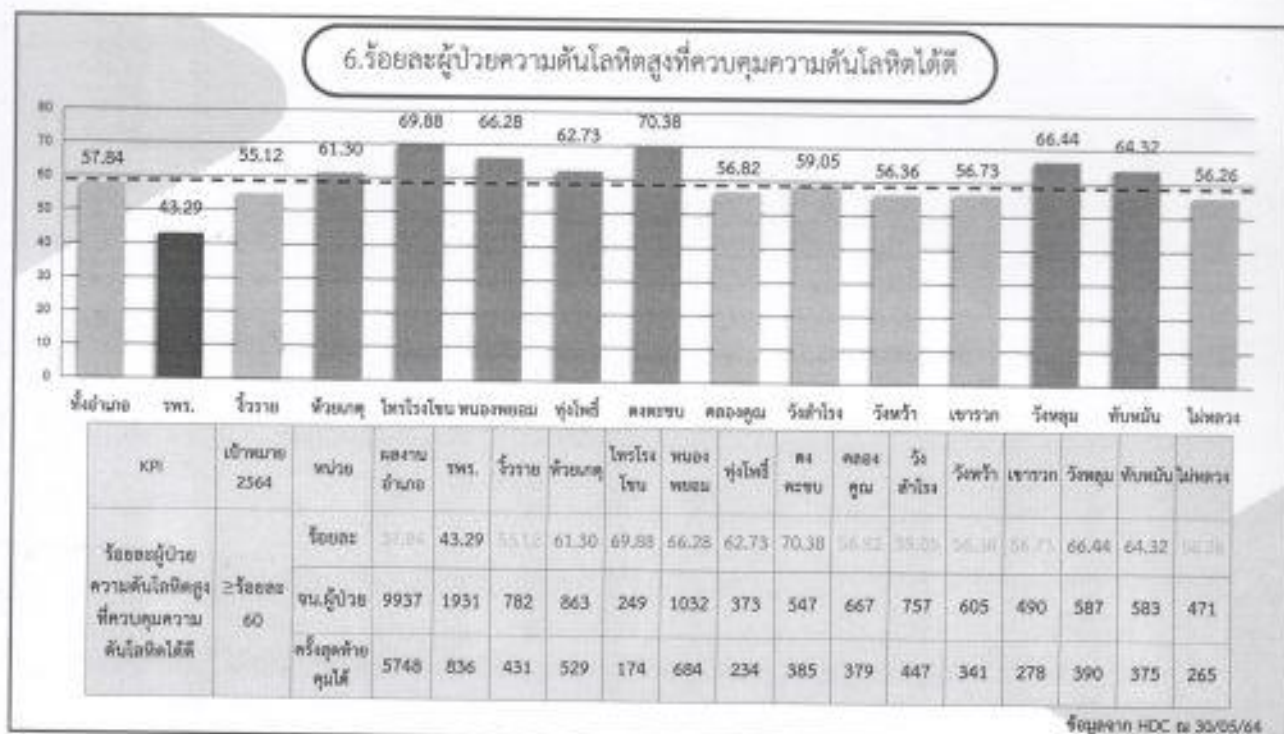
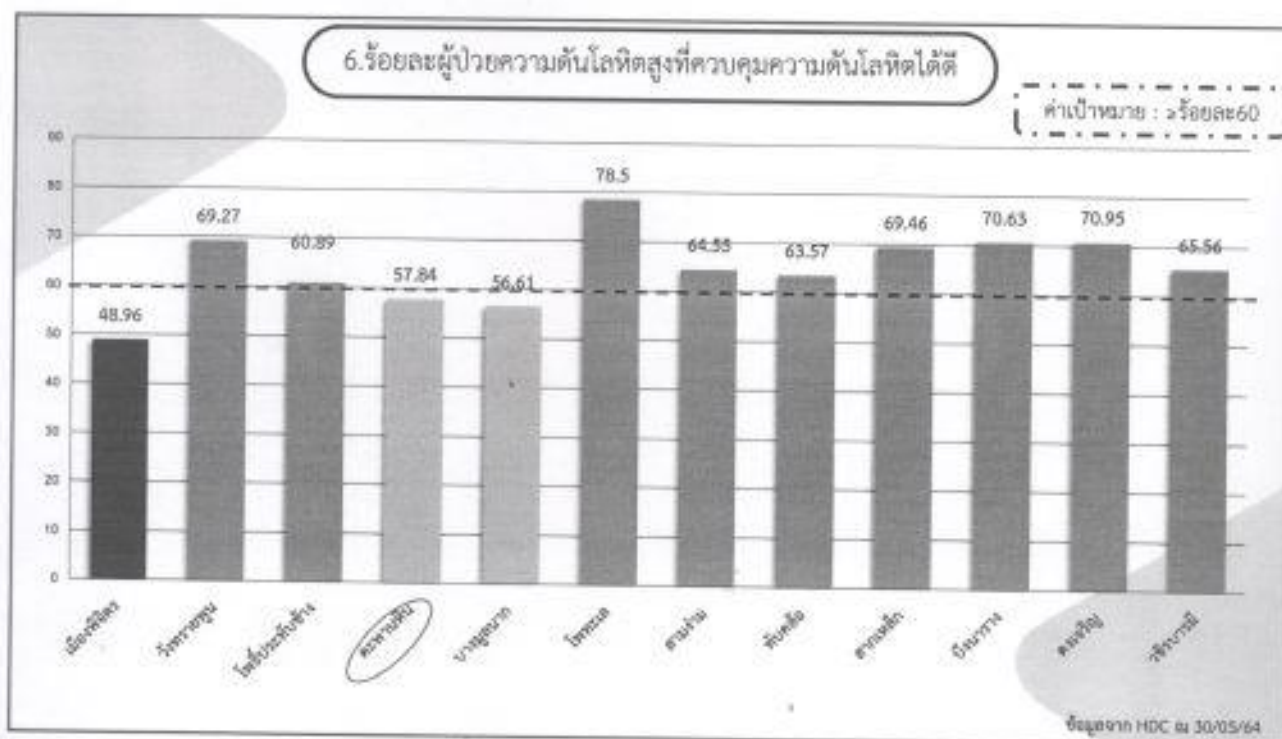


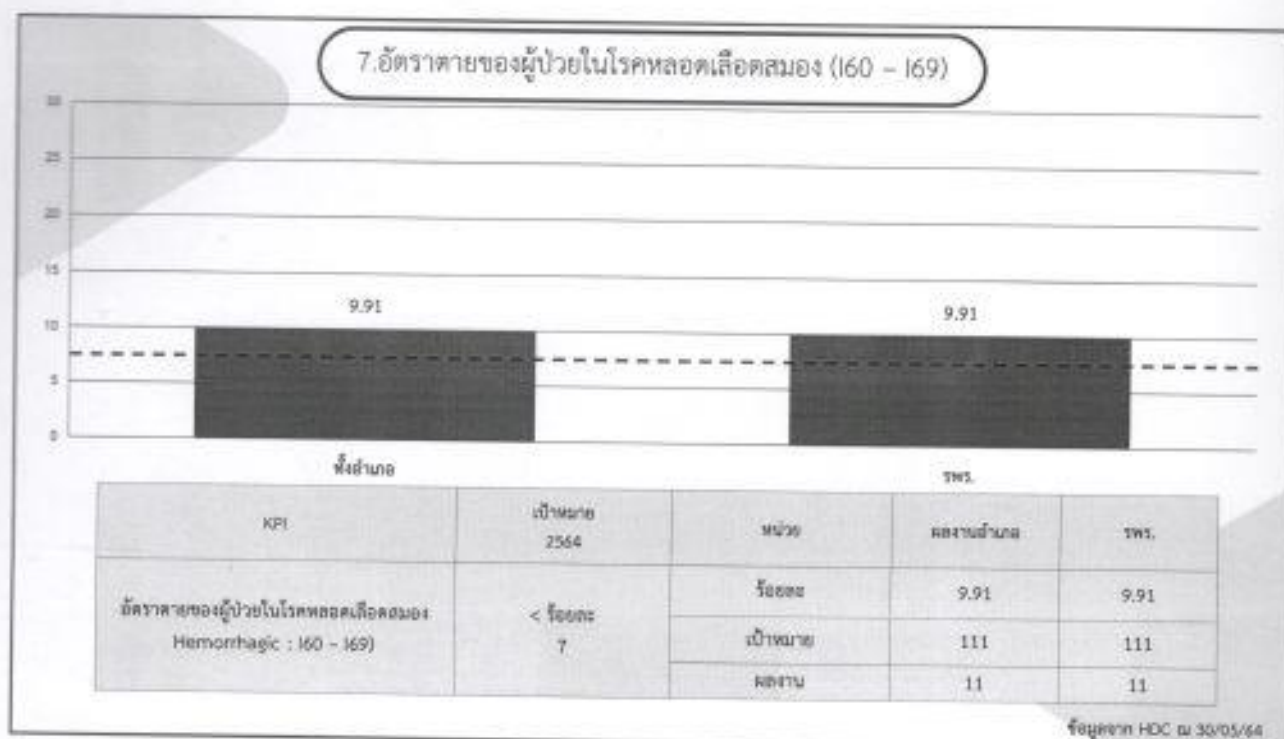
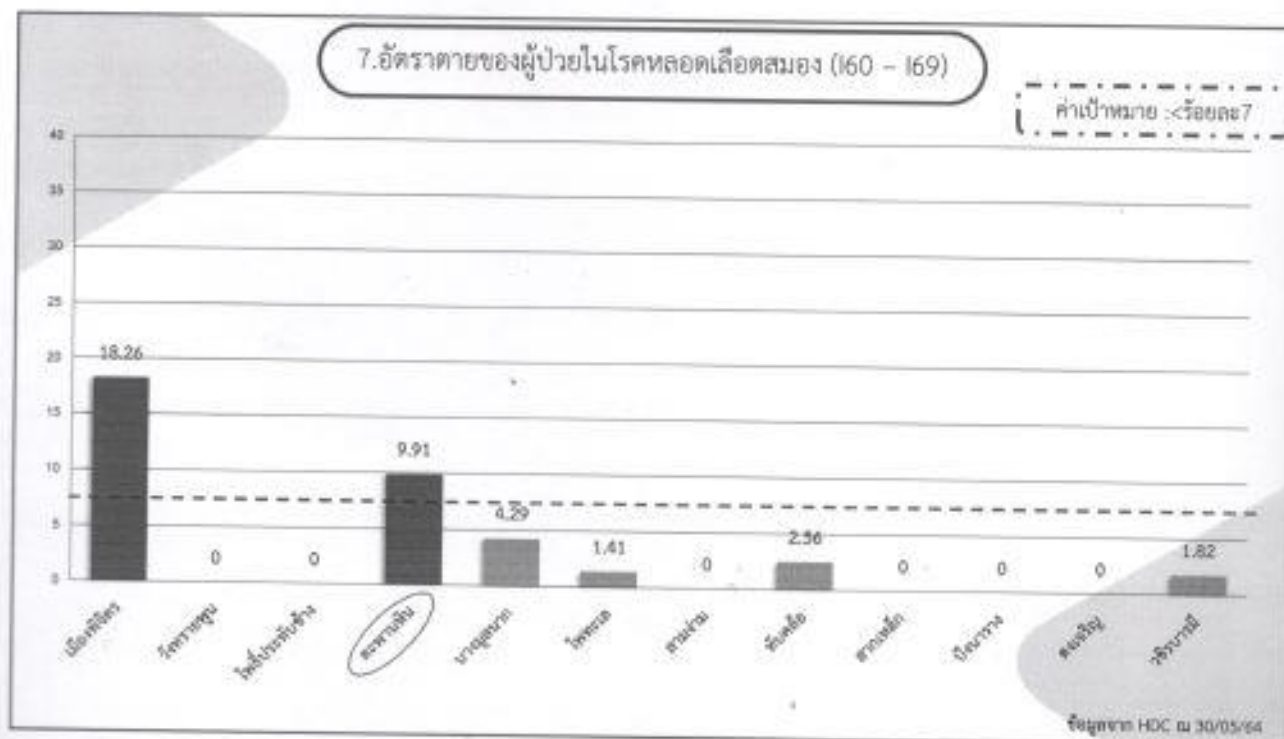






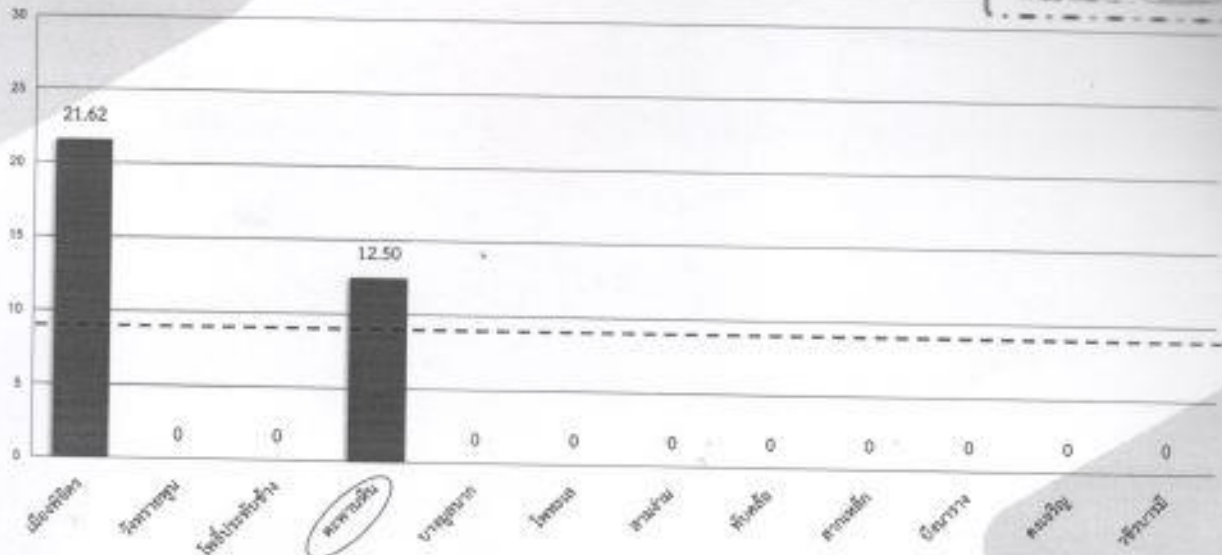






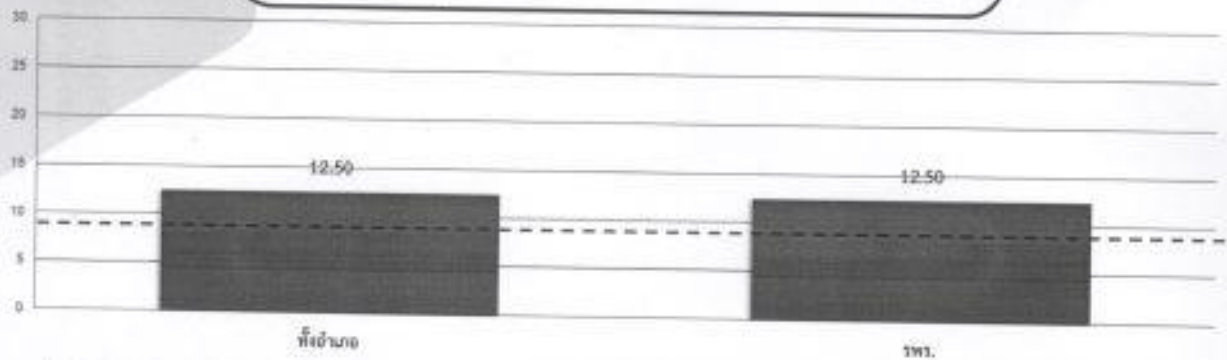
8. อัตราตายของผู้ป่วยโรคกล้ามเนื้อหัวใจตายเฉียบพลันชนิด STEMI

ค่าเป้าหมาย < 10%



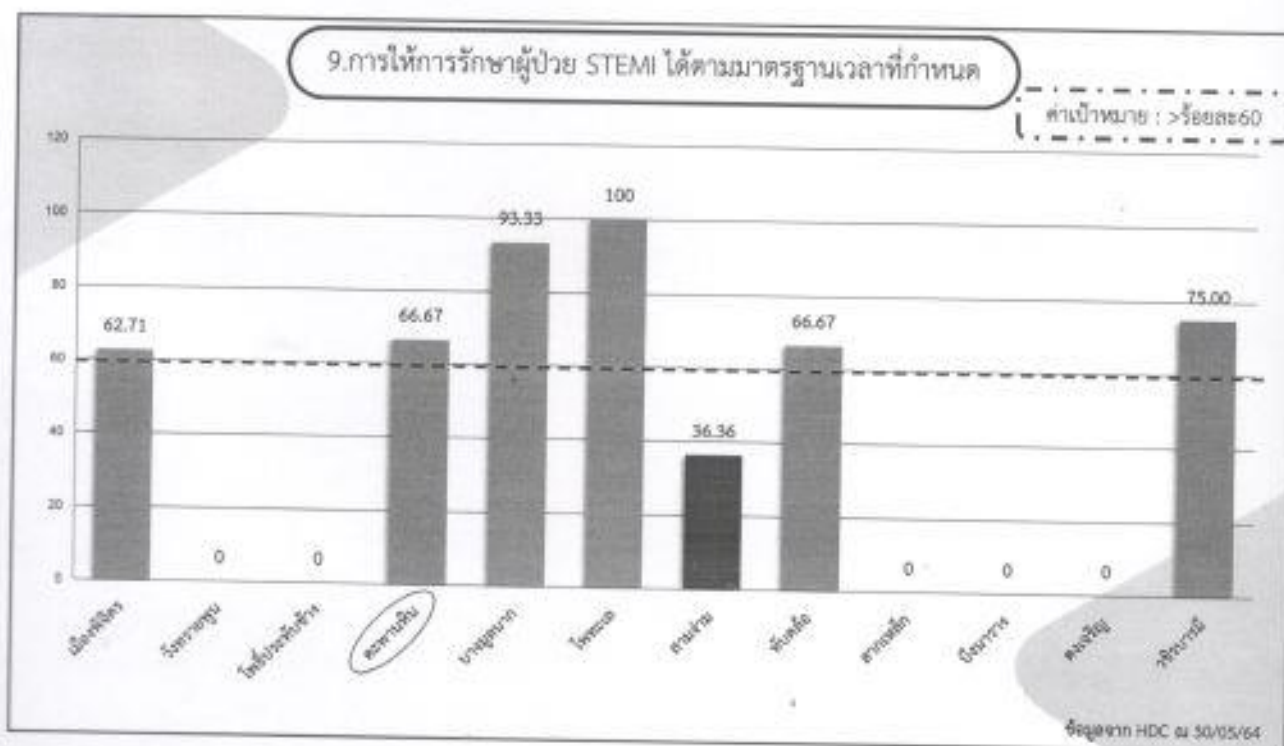
ข้อมูลจาก HDC ณ 30/05/64

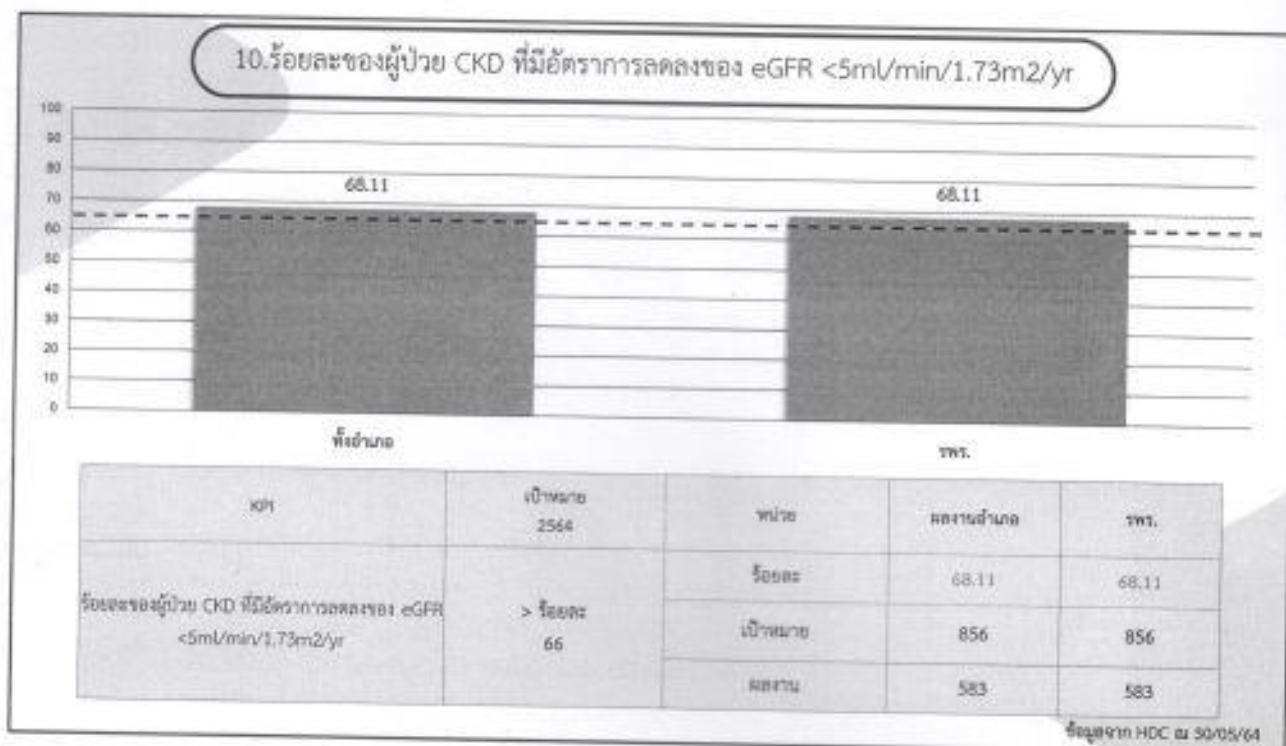
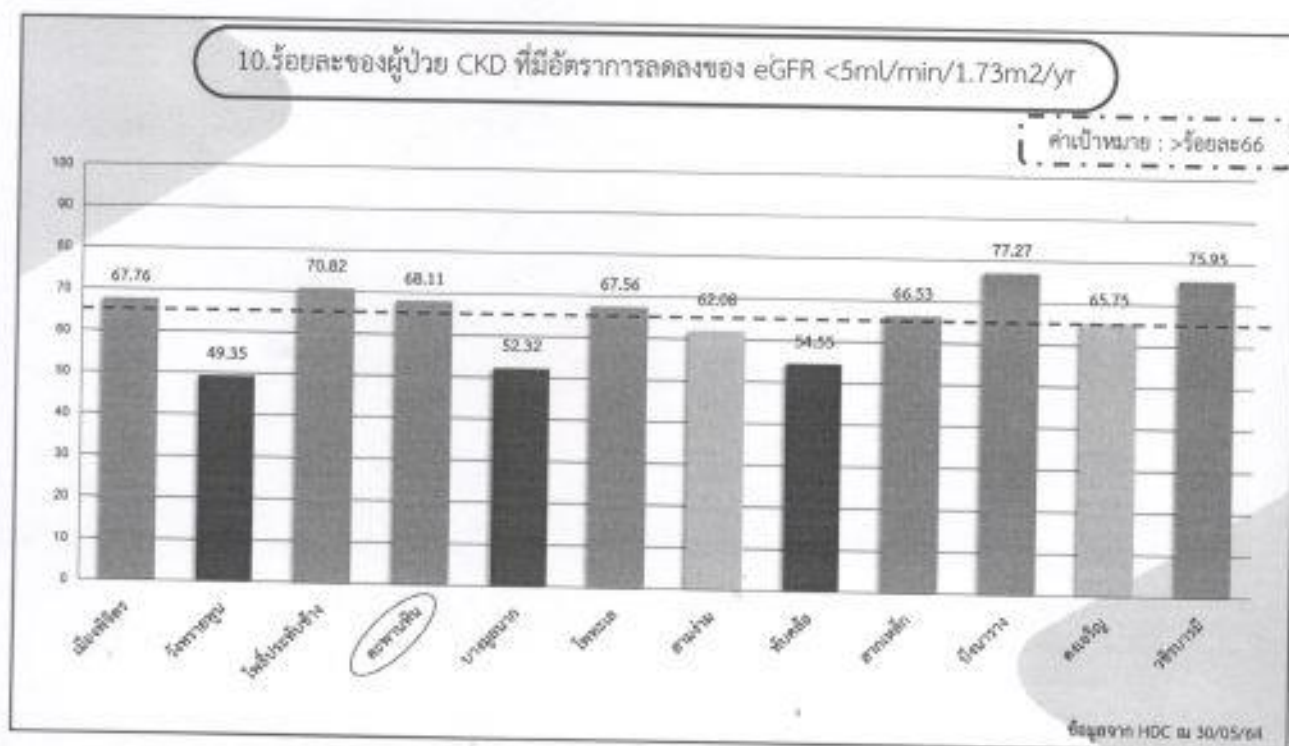
8. อัตราตายของผู้ป่วยโรคกล้ามเนื้อหัวใจตายเฉียบพลันชนิด STEMI



KPI	เป้าหมาย 2564	หน่วย	ผลทางจำนวน	รพ.
อัตราตายของผู้ป่วยโรคกล้ามเนื้อหัวใจตายเฉียบพลันชนิด STEMI	< ร้อยละ 9	ร้อยละ	12.50	12.50
		เป้าหมาย	12	12
		เสียชีวิต	2	2

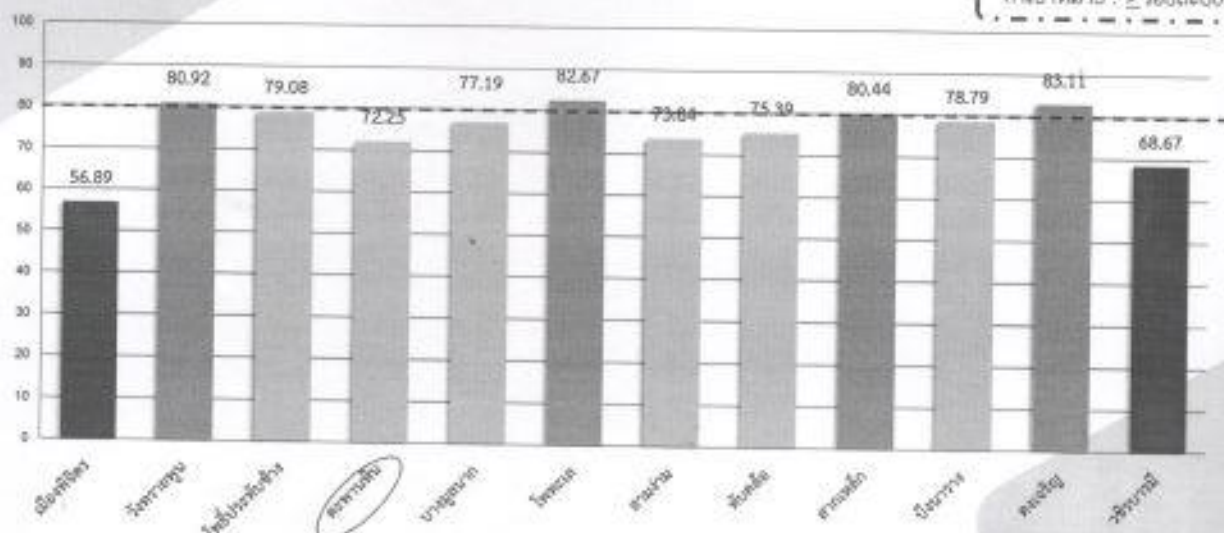
ข้อมูลจาก HDC ณ 30/05/64





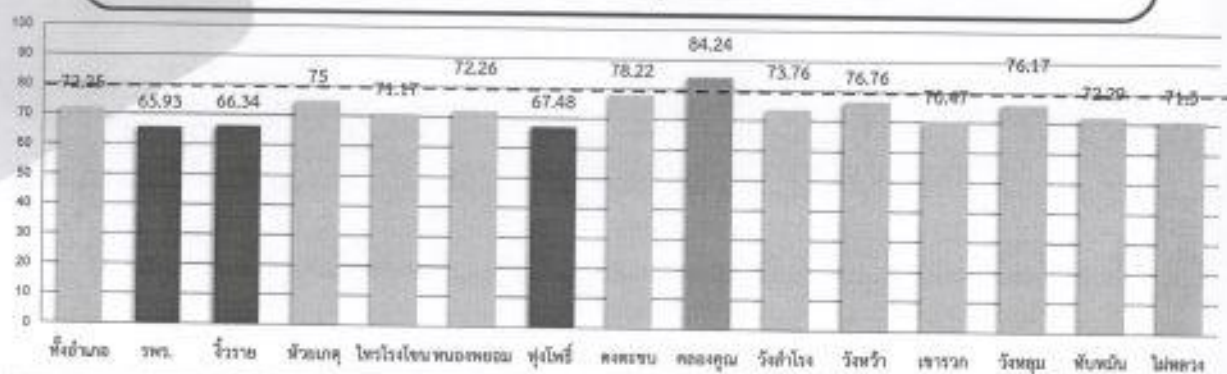
11. ร้อยละผู้ป่วยเบาหวาน และ/หรือ ความดันโลหิตสูง ที่ได้รับการค้นหาและคัดกรองโรคไตเรื้อรัง

ค่าเป้าหมาย : \geq ร้อยละ 80



ข้อมูลจาก HDC ณ 30/05/64

11. ร้อยละผู้ป่วยเบาหวาน และ/หรือ ความดันโลหิตสูง ที่ได้รับการค้นหาและคัดกรองโรคไตเรื้อรัง



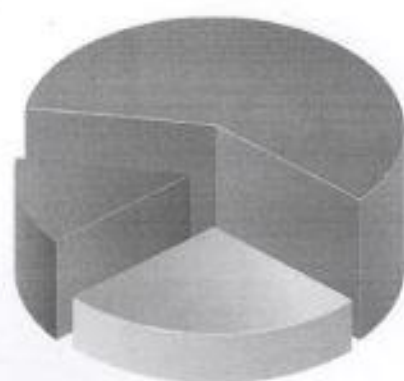
KPI	เป้าหมาย	หน่วย	ผลงาน	รพ.	ไร่ยา	พุดมด	ไร่ยา	หนองพยอม	พุ่งโพธิ์	สดขาม	สดขาม	ไร่ยา	ไร่ยา	เขารวก	ไร่ยา	พัดมัน	ไร่ยา
ร้อยละผู้ป่วยเบาหวาน และ/หรือ ความดันโลหิตสูง ที่ได้รับการค้นหาและคัดกรองโรคไตเรื้อรัง	2564	ร้อยละ	72.25	65.93	66.34	75	71.17	72.26	67.48	78.22	84.24	73.76	76.76	76.47	76.17	72.29	71.0
	\geq ร้อยละ 80	เป้าหมาย	8,788	1,764	716	796	222	912	286	450	641	667	568	403	491	433	439
		ผลงาน	6,349	1,163	475	597	158	659	193	352	540	492	436	284	374	313	313

ข้อมูลจาก HDC ณ 30/05/64

ติดตามตัวชี้วัด Ranking



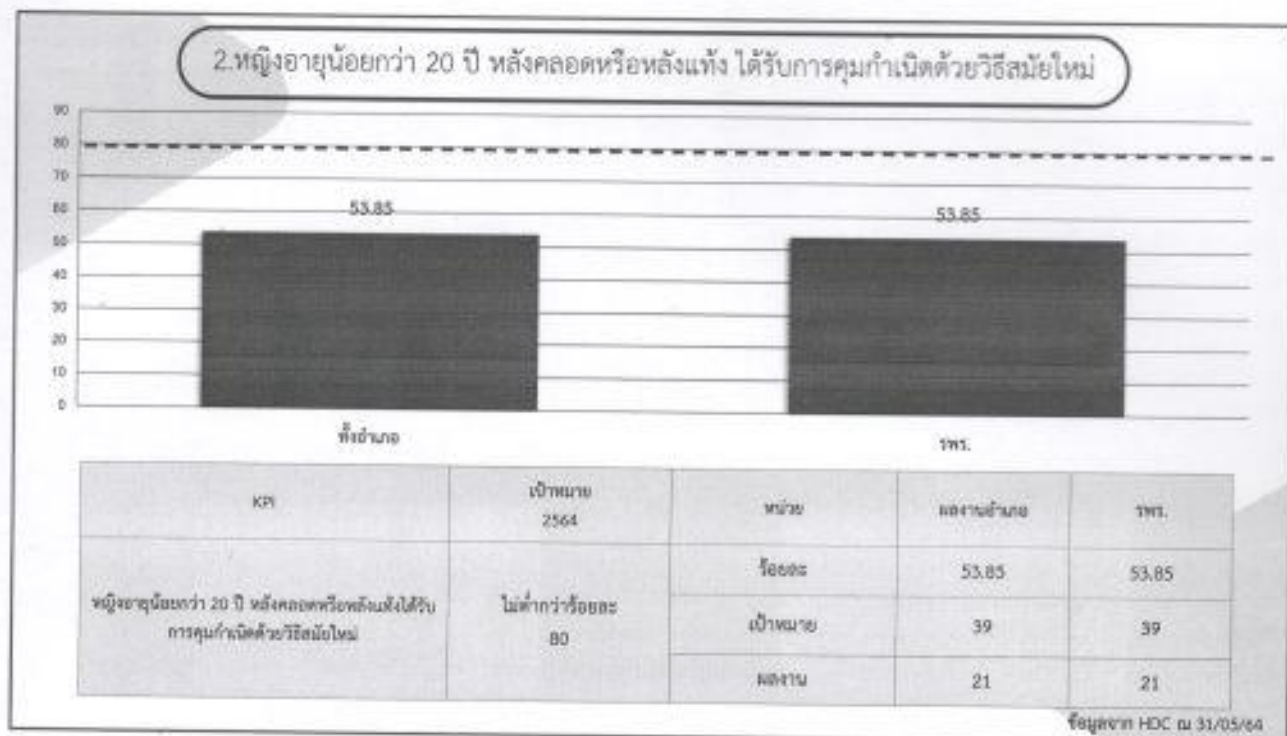
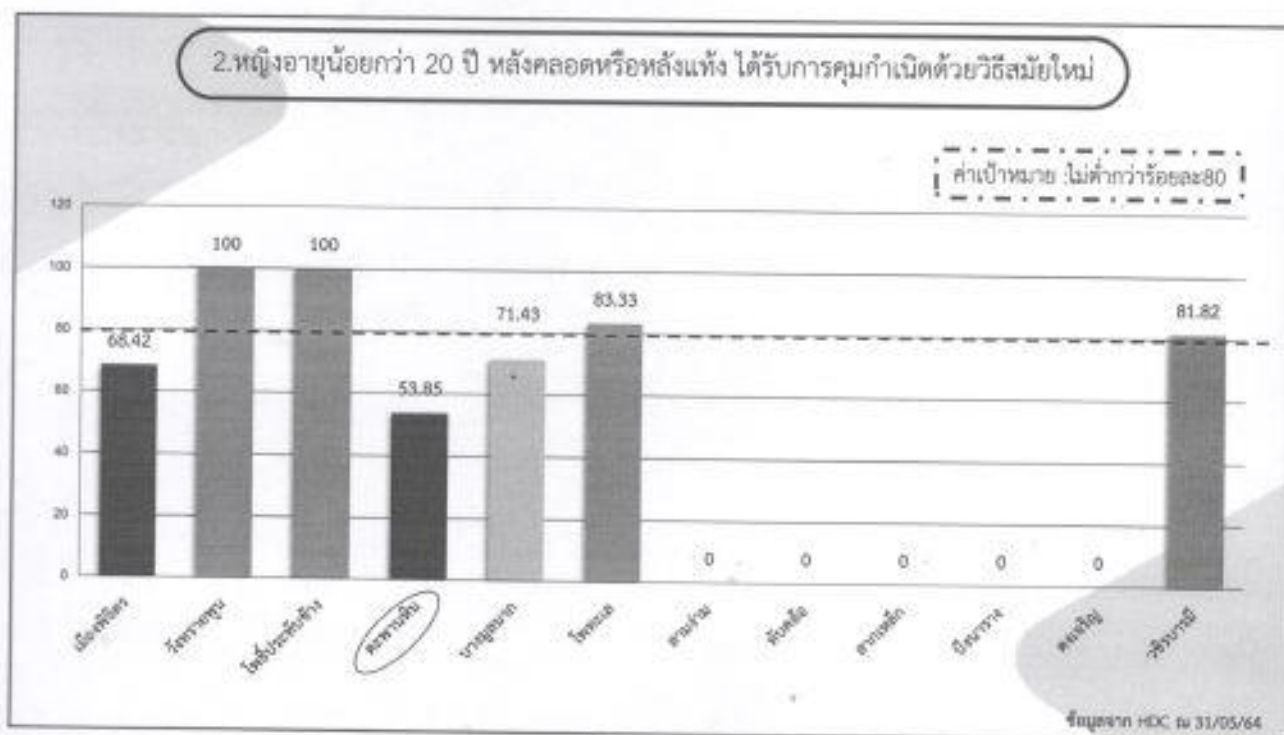
ตัวชี้วัด Ranking ติดตาม 3 ยุทธศาสตร์



ส่งเสริมสุขภาพและป้องกันโรคเป็นเลิศ
15 ตัวชี้วัด

บริการเป็นเลิศ
14 ตัวชี้วัด

บริหารเป็นเลิศด้วยธรรมาภิบาล
2 ตัวชี้วัด



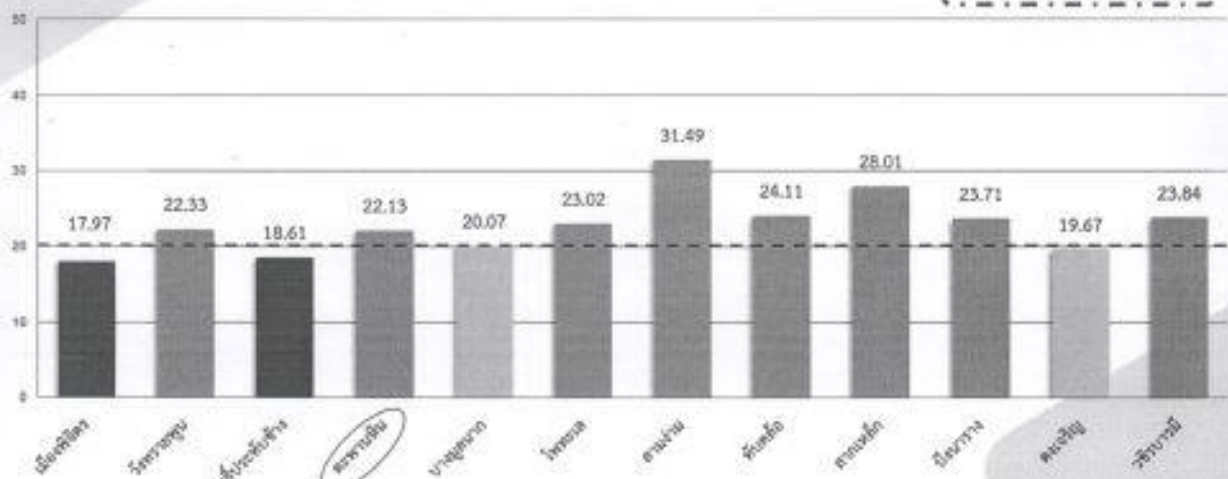


ยุทธศาสตร์ที่ 2 บริการเป็นเลิศ



1 ผู้ป่วยนอกทั้งหมดได้รับบริการตรวจวินิจฉัย รักษาโรคและฟื้นฟูสภาพด้วยศาสตร์การแพทย์แผนไทยและการแพทย์ทางเลือก

ค่าเป้าหมาย : ร้อยละ 20.50



ข้อมูลจาก HDC ณ 31/05/64

แบบฟอร์มการขอเผยแพร่ข้อมูลผ่านเว็บไซต์ของหน่วยงาน
โรงพยาบาลสมเด็จพระยุพราชตะพานหิน จังหวัดพิจิตร
ตามประกาศสำนักงานปลัดกระทรวงสาธารณสุข
เรื่อง แนวทางการเผยแพร่ข้อมูลต่อสาธารณะผ่านเว็บไซต์ของหน่วยงาน พ.ศ.๒๕๖๑
สำหรับหน่วยงานในสังกัดสำนักงานปลัดกระทรวงสาธารณสุข

แบบฟอร์มการขอเผยแพร่ข้อมูลผ่านเว็บไซต์ของหน่วยงานในสังกัดสำนักงานปลัดกระทรวงสาธารณสุข	
ชื่อหน่วยงาน.....โรงพยาบาลสมเด็จพระยุพราชตะพานหิน.....	
วัน/เดือน/ปี..... ๙ มิถุนายน ๒๕๖๔.....	
หัวข้อ.....รายงานการติดตามความก้าวหน้าตามแผนปฏิบัติการ	
รายละเอียดข้อมูล.....รายงานการติดตามความก้าวหน้าตามแผนปฏิบัติการ.....	
Link ภายนอก	http://www.tphcp.go.th
หมายเหตุ.....	
ผู้รับผิดชอบการให้ข้อมูล (นางสุวัฒนา ไฉมศิริ) นักจัดการงานทั่วไปชำนาญการ วันที่ ๙ มิถุนายน พ.ศ.๒๕๖๔	ผู้อนุมัติรับรอง (นายกิตติโชติ ตั้งกิตติถาวร) ผู้อำนวยการโรงพยาบาลสมเด็จพระยุพราชตะพานหิน วันที่ ๙ มิถุนายน พ.ศ.๒๕๖๔
ผู้รับผิดชอบนำข้อมูลขึ้นเผยแพร่ (นายณัฐพงศ์ เครือเทศ) เจ้าพนักงานสาธารณสุขปฏิบัติงาน วันที่ ๙ มิถุนายน พ.ศ.๒๕๖๔	